



uittreksel uit het register
van de gemeenteraadszittingen

02 23

Gemeenteraad
20 november 2017

Algemeen bestuur – gemeentepersoneel – wijziging personeelsformatie

Aanwezig Odette VAN HAMME, voorzitter van de gemeenteraad;
Koen LOETE, burgemeester;
Freddy DEPUYDT, Christophe DE WAELE, Dirk VAN DE VELDE, Ann VAN DEN DRIESSCHE, Rita DE CONINCK, Bob D'HAESELEER, schepenen;
Danny SMESSAERT, schepen/voorzitter OCMW zonder stemrecht;
Janvier BUYASSE, Marc WINDEY, Luc VANDEVELDE, Lutgarde DE JAEGER, Caroline D'AUBIOL, Filip LECOMPTE, Wilfried VAN KERREBROECK, Michel DE SUTTER, Gertjan BLOMME, Tineke VERSTRAETE, Rudi DESMET, Paul VERSTRAETE, Filip SMET, Rita GYSELS, Ann EGGERMONT, Hilde LAMPAERT, Peter DE GRAEVE, Sofie VERMEULEN en Janick SMESSAERT gemeenteraadsleden;
Meike VAN GREMBERGEN – stadssecretaris.

De Gemeenteraad,

Gelet op artikel 42 §3 van het gemeentedecreet van 15 juli 2005;

Gelet op zijn beslissing dd. 15 december 2008 houdende vaststelling met ingang van 1 januari 2009 van de nieuwe personeelsformatie van het statutair en het contractueel personeel, zoals gewijzigd en aangepast tot op heden;

Overwegende dat de opmaak van het strategisch veiligheidsplan tot nu ressorteerde onder de jeugddienst en dat vanaf 2017 ook de beleidsadviseur werd ingeschakeld;

Overwegende dat het strategisch veiligheidsplan inhoudelijk vooral op de jeugdwerking was toegespitst, doch dat dit in de toekomst ruimer zal worden bekeken gezien de mogelijke uitbouw van een veiligheidshuis en de opstart van een Lokale Integrale Veiligheidscel in het kader van de radicaliseringsproblematiek;

Overwegende dat deze taken beter uit de jeugddienst worden weggetrokken en onder de beleidscel worden ondergebracht;

Overwegende dat het aldus aangewezen is de beleids- en kwaliteitscel uit te breiden met een stafmedewerker strategisch veiligheidsplan;

Gelet op de voorziene functie van administratief medewerker ICT voor de dienst ICT;

Overwegende dat de informaticaverantwoordelijke te kennen geeft dat deze administratief medewerker voornamelijk algemene administratieve taken zal moeten uitvoeren en geen specifieke IT-taken;

Overwegende dat het dan ook aangewezen is deze functiebenaming aan te passen en de specificatie weg te laten;

Overwegende dat in de formatie een 0,5 FE preventieadviseur staat ingeschreven, die zowel voor het stadsbestuur als voor het OCMW werkt;

Overwegende dat de ervaring van de laatste twee jaar heeft uitgewezen dat het tijdsbestek van halftijdse prestaties niet ruim genoeg is, gelet op groot aantal locaties en vestigingen, de achterstand inzake gebouwenbeheer, de grote diversiteit van activiteiten binnen beide besturen en de daarmee gepaard gaande risico's en de historische achterstand inzake preventiebeheer;





Gemeenteraadsbeslissing dd. 20 november 2017 (vervolg)

Overwegende dat de inspecteur van "Toezicht welzijn op het Werk" in het verleden ook al heeft opgemerkt dat de prestatieduur te laag lag in verhouding met de taaklast en het organisatieprofiel;

Overwegende dat het aldus aangewezen is de bestaande functie uit te breiden met 0,5 FE;

Overwegende dat een groot aantal verbouwingsdossiers momenteel moet worden opgevolgd;

Overwegende dat het opstarten van het verbouwingsdossier van "De Herbakker" steeds prangender wordt en de nood aan een bijkomende gebouwdeskundige zich opdringt;

Overwegende dat de omgevingsambtenaar – die slechts 4/5^e is tewerkgesteld – zich de komende jaren voornamelijk zal concentreren op het uitgebreide project van "de Hartwijk", inclusief het overleggen met woonzorgcentra, het project Galgenbos – begraafplaats, de conceptstudie Oostveldstraat, het RUP Heldenpark en andere grote projecten die meer in de toekomst liggen zoals de ring, de doortocht, de paterskerk, RUP Balgerhoeke;

Overwegende dat het aangewezen is een voldoende lange inwerkperiode te voorzien zodat bij het op pensioen gaan van de titularis deze projecten zonder problemen verder kunnen worden opgevolgd;

Overwegende dat op 1 januari 2018 de digitale omgevingsvergunning – het samengaan van de milieuvergunning en stedenbouwkundige vergunning - van start gaat, waardoor er ook extra gespecialiseerd personeel nodig is om dit project correct op te volgen;

Overwegende dat dergelijk gespecialiseerd personeel moeilijk op B-niveau zal te vinden zijn;

Overwegende dat de tweede functie van omgevingsambtenaar slechts kan worden ingevuld bij uitdoving van de functie van milieuambtenaar;

Overwegende dat het aangewezen is twee extra functies van omgevingsambtenaar toe te voegen om de continuïteit van de werkzaamheden binnen de dienst omgeving te waarborgen;

Overwegende dat het aangewezen is tegelijkertijd de functie van stafmedewerk(st)er omgevingsvergunning uitdovend te stellen, evenals één functie van omgevingsambtenaar bij het uitdienstgaan van de huidige titularis;

Gelet op de voorziene functie van technisch coördinator groene ruimte;

Overwegende dat de functie van technisch coördinator onder het domein mobiliteit en werken op B-niveau wordt verloond;

Overwegende dat het billijk is ook de functie van technisch coördinator groene ruimte te upgraden naar B-niveau;

Overwegende dat binnen de formatie slechts een 0,5 FE ambtenaar noodplanning is voorzien;

Gelet op de samenwerkingsovereenkomst op het gebied van veiligheid tussen de stad Eeklo en de gemeenten Sint-Laureins en Kaprijke;





Gemeenteraadsbeslissing dd. 20 november 2017 (vervolg)

Overwegende dat het aldus aangewezen is een 1 FE ambtenaar noodplanning te voorzien i.p.v. 0,5 FE;

Overwegende dat momenteel een 0,5 FE stafmedewerker diversiteit, integratie, gelijke kansen en gezondheid (DIGG) in de formatie is ingeschreven en effectief ingevuld sedert 1 maart 2017;

Overwegende dat uit de bespreking met de functiehouder, de direct leidinggevende en de bevoegde schepenen is gebleken dat de halfzijdse tijdsduur van deze functie onvoldoende mogelijkheden biedt om de vooropgestelde opdrachten en projecten te kunnen realiseren;

Overwegende dat het dan ook aangewezen is deze functie uit te breiden met 0,2 FE naar 0,7 FE in totaal;

Gelet op de twee voorziene functies van coördinator kinderopvang;

Overwegende dat de beleidsmatige taken door één coördinator worden opgenomen en dat de andere instaat voor de dagdagelijkse aansturing van de medewerk(st)ers en begeleid(st)ers bko;

Overwegende dat het aantal medewerk(st)ers en begeleid(st)ers gestaag toeneemt en de werklust te groot wordt voor één personeelslid;

Overwegende dat het dan ook aangewezen is een extra functie van coördinator kinderopvang te voorzien;

Overwegende dat in de buitenschoolse kinderopvang momenteel 1,5 FE administratief medewerk(st)ers is tewerkgesteld, waarvan 1 FE onder het statuut van het generatiepact;

Overwegende dat deze tewerkstellingsmaatregel uitdovend is waardoor eind maart 2018 de buitenschoolse kinderopvang terugvalt op 0,5 FE administratief medewerk(st)er;

Overwegende dat deze halfzijdse administratieve kracht onmogelijk de volledige administratie van de bko kan opnemen;

Overwegende dat het aangewezen is bijkomend 1FE aan administratief medewerk(st)er te voorzien;

Gelet op de besprekingen ter zake van het college van burgemeester en schepenen dd. 19 oktober 2017 en 7 november 2017;

Gelet op de financiële implicaties van deze wijzigingen;

Gelet op het bijgevoegd nieuw organogram;

Gelet op het protocol van het bijzonder comité dd. 17 november 2017;



BESLUIT::

Enig artikel

De nieuwe personeelsformatie van het statutair en het contractueel personeel zoals vastgesteld bij zijn beslissing dd. 15 december 2008 en gewijzigd en aangepast tot op heden, wordt met ingang van 1 december 2017 als volgt aangepast .

ALGEMEEN BESTUUR

Beleids- en kwaliteitscel

+ 0,8 FE stafmedewerker strategisch veiligheidsplan

ICT

1 FE administratief medewerker i.p.v. 1 administratief medewerkster ICT

Dienst personeelszaken

+ 0,5 FE preventieadviseur

gebouwenbeheer

+ 1 FE gebouwdeskundige

WONEN EN LEVEN

+ 2 FE omgevingsambtenaar

1 FE omgevingsambtenaar wordt uitdovend bij uitdiensttreding huidige titularis

De stafmedewerker omgevingsvergunning wordt uitdovend.

Groene ruimte

technisch coördinator: upgrade naar B1-3

VEILIGHEID

1 FE i.p.v. 0,5 FE ambtenaar noodplanning

WELZIJN

Diversiteit/integratie/gelijke kansen/gezondheid

+ 0,2 FE stafmedewerker

VRIJE TIJD

BKO

+ 1 FE coördinator kinderopvang

+ 1 FE administratief medewerk(st)er.

Namens de Gemeenteraad :

In opdracht :

De Stadssecretaris,

get. M. VAN GREMBERGEN

De Voorzitter,

get. O. VAN HAMME

Voor eensluidend uittreksel :

Voor de Burgemeester,

De Stadssecretaris,

(art. 126 Nieuwe Gemeentewet)

NIEUWE GLOBALE FORMATIE

1.12.2017

Functienaam	Statutair/Tijdelijk benoemd	Contract	Niveau
ALGEMENE FINANCIERING			
ALGEMEEN BESTUUR			
Stadssecretaris	1 FE		
Financieel beheerder	1 FE		
BELEIDS- EN KWALITEITSCEL			
Beleidsadviseur	1 FE	1 FE	A1a-A2a
Doelgroepcoördinator**	2 FE	2 FE	B1-3
Stafmedewerker procesbeheer	2 x 0,5 FE	2 x 0,5 FE	B1-3
Stafmedewerker strategisch veiligheidsplan	0,8 FE	0,8 FE	B1-3
Coördinator dienstverleningsconcept	1 FE	1 FE	B1-3
SECRETARIAAT			
Diensthofd secretariaat	1 FE	1 FE	A1a-A2a
Stafmedewerker secretariaat	1 FE	1 FE	B1-3
Administratief medewerker	5 FE of 6 FE*	5 FE of 6 FE*	C1-3
Administratief assistent *	1 FE of 0 FE	1 FE of 0 FE	D1-3
DIENST FINANCIEN			
Financieel adviseur	1 FE	1 FE	A1a- A2a
Boekhoudkundig specialist	1 FE	1 FE	B1-3
Administratief medewerker	3 FE of 4 FE*	3 FE of 4 FE*	C1-3
Administratief assistent *	1 FE of 0 FE	1 FE of 0 FE	D1 -3

* Functie van administratief assistent is uitdovend en wordt omgevormd naar een betrekking van administratief medewerker na uitdiensttreding huidig titularis

** geblokkeerd/Is voormalige functie jeugdconsulent (B-niveau) en geüpgrade functie administratief medewerker (C-niveau) lokaal dienstencentrum



Funcienaam	Statutair/Tijdelijk benoemd	Contract	Niveau
DIENST COMMUNICATIE			
Communicatie- en informatiecoördinator	0 FE of 1 FE	0 FE of 1 FE	B1-3
Verantwoordelijke grafische vormgeving	1 FE	1 FE	C4-5
Administratief medewerker*	1,5 FE	1,5 FE	C1-3
ICT			
Informaticaverantwoordelijke	1 FE	1 FE	A1a-A2a
Informatiebeheerder	2 FE	2 FE	B1-3
GIS-coördinator	1 FE	1 FE	B1-3
Administratief medewerker	1 FE	1 FE	C1-3
ARCHIEF			
Archivaris	0,5 FE	0,5 FE	B1-B3
DIENST PERSONEELSZAKEN			
Stafmedewerker personeelsbeleid	1 FE	1 FE	B1-3
Administratief medewerker	4 FE	4 FE	C1-3
Preventieadviseur	1 FE	1 FE	B1-3
GEBOUWENBEHEER			
Gebouwendeskundige	2 FE	2 FE	B1-3
Technisch medewerker	1 FE	1 FE	C1-3
Administratief medewerker	2 x 0,5 FE	2 x 0,5 FE	C1-3
Technisch assistent	8 FE	8 FE	D1-3
Technische hulp**	1 FE	1 FE	E1-3
Schoonma(a)k(st)er/logistieke hulp	15 FE	15 FE	E1-3

* Is voormalige functie administratief medewerker jeugdendienst

** De functie technische hulp is uitdovend



Functienaam	Statutair/Tijdelijk benoemd	Contract	Niveau
OPENBARE WERKEN EN MOBILITEIT - ADMINISTRATIE			
Stafmedewerker grondgebiedszaken	1 FE	1 FE	B1-3
Projectmedewerker openbare werken en mobiliteit	1 FE	1 FE	B1-3
Mobiliteitsambtenaar	1 FE	1 FE	B1-3
Administratief medewerker	2 FE	2 FE	C1-3
WONEN EN LEVEN			
Omgevingsambtenaar *	4 FE	4 FE	A1a- A2a
Dienst 1^{ste} Lijn/burgerzaken			
Diensthooft 1 ^e lijn/burgerzaken	0 FE of 1 FE	0 FE of 1 FE	B1-3
Administratief medewerker	8 FE***	8 FE ***	C1-3
Omgeving			
Milieuambtenaar**	1 FE	1 FE	B1-3
Stafmedewerker omgevingsvergunning**	1 FE	1 FE	B1-3
Administratief medewerker	6 FE	6 FE	C1-3
Groene ruimte			
Technisch coördinator ****	0 FE of 1 FE	0 FE of 1 FE	B1-3
Technisch medewerker **	1 FE of 0 FE	1 FE of 0 FE	C1-3
Meewerkende ploegverantwoordelijke	2 FE	2 FE	D4-5
Technisch assistent *****	4 FE*****of 16 FE	4 FE***** of 16 FE	D1-3
Technische hulp**	13 FE	13 FE	E1-3

* 2FE omgevingsambtenaar wordt pas ingevuld bij uitdoving van milieuambtenaar en technisch stafmedewerker

1 FE omgevingsambtenaar wordt uitdovend gesteld bij uitdiensttreding huidige titularis

** Deze functies (milieuambtenaar, technisch stafmedewerker, technisch medewerker en technische hulp) zijn uitdovend

*** De formatie wordt tijdelijk uitgebreid met 1 FE administratief medewerker. Vanaf 2019 wordt 1 FE uitdovend gesteld.

**** Deze functie wordt pas ingevuld als de technisch medewerker is uitgedoofd

***** Deze functie wordt pas ingevuld als de functie van technische hulp is uitgedoofd

***** 2 functies worden uitdovend gesteld bij invulling meewerkende ploegverantwoordelijke



Functienaam	Statutair/Tijdelijk benoemd	Contract	Niveau
Huisvesting			
Stafmedewerker huisvesting	1 FE	1 FE	B1-3
Handhaving			
Stafmedewerker handhaving	1 FE	1 FE	B1-3
Gemeenschapswacht	1 FE	1 FE	C1-3
Lokale economie			
Stafmedewerker lokale economie	1 FE	1 FE	B1-3
VEILIGHEID			
BRANDWEER			
PREVENTIE			
Ambtenaar noodplanning	1 FE	1 FE	B1-3
WELZIJN			
LOKAAL DIENSTENCENTRUM			
Centrumleider	1 FE	1 FE	B1-3
Administratief medewerker *	2 FE	2 FE	C1-3
Chauffeur – begeleider	1,5 FE	1,5 FE	D1-3
SOCIAAL HUIS			
Maatschappelijk werker **	0 of 1 FE	0 of 1 FE	B1-3
Administratief medewerker ***	1 of 0 FE	1 of 0 FE	C1-3
DIVERSITEIT/INTEGRATIE/GELIJKE KANSEN/GEZONDHEID			
Stafmedewerker	0,7 FE	0,7 FE	B1-3

* Cfr. eerdere voetnoot onder Algemeen Bestuur – Beleids- en kwaliteitscel

** Functie maatschappelijk werker wordt pas ingevuld na uitdoving administratief medewerker

*** Functie administratief medewerker wordt uitdovend

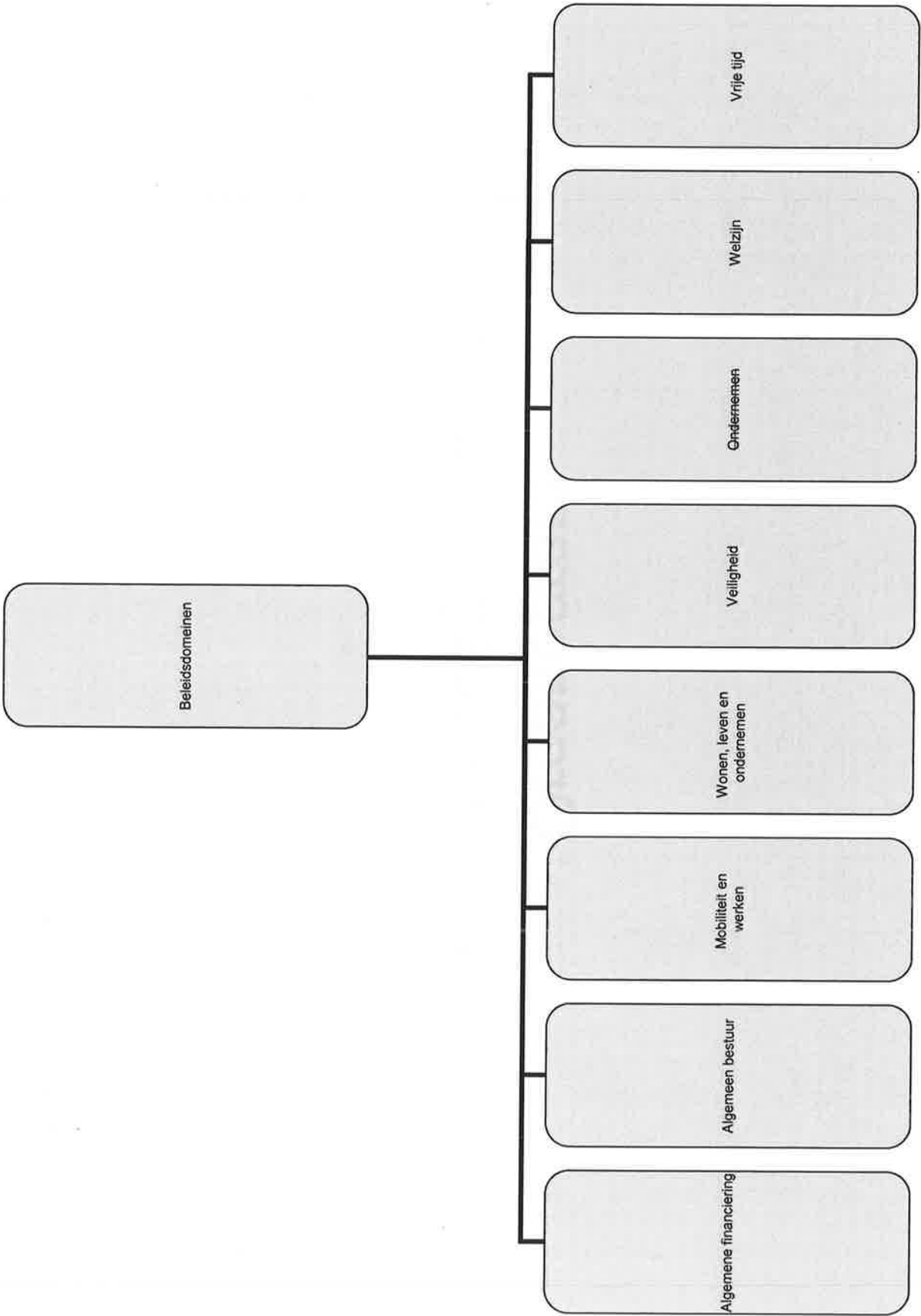


Funcienaam	Statutair/Tijdelijk benoemd	Contract	Niveau
BKO			
Coördinator kinderopvang	3 FE	3 FE	B1-3
Medewerk(st)er en begeleid(st)er BKO	38 FE	38 FE	C1-3 D1-3
Administratief medewerker	1,5 FE	1,5 FE	C1-3

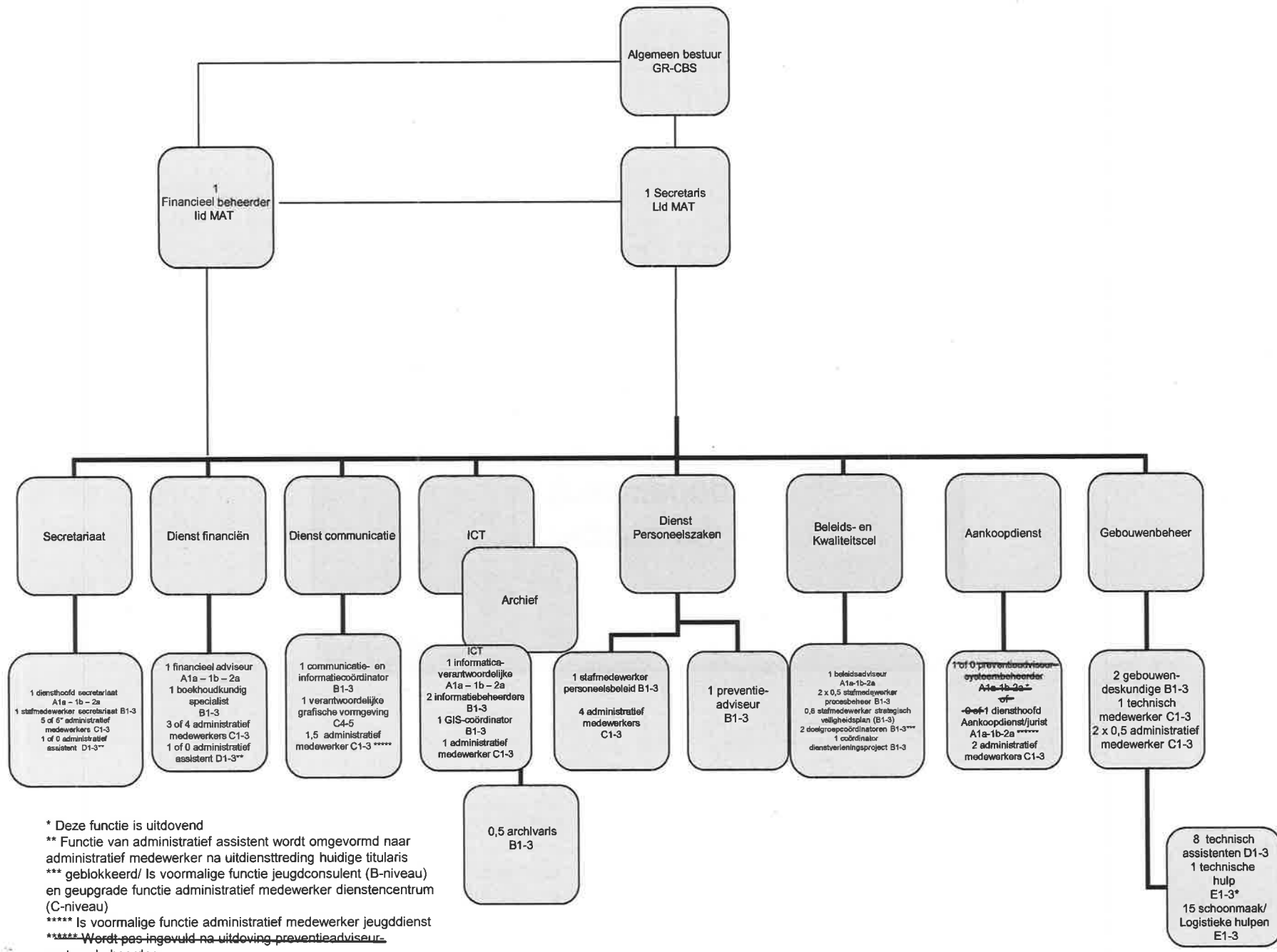
* Dit contingent wordt in functie van de noodwendigheden op de diverse locaties en het na te leven quorum (minstens 50% houder van een getuigschrift van hoger secundair onderwijs of daarmee gelijkgesteld) opgesplitst in halftijdse (19/38) en drieviertijdse (28,5/38) betrekkingen



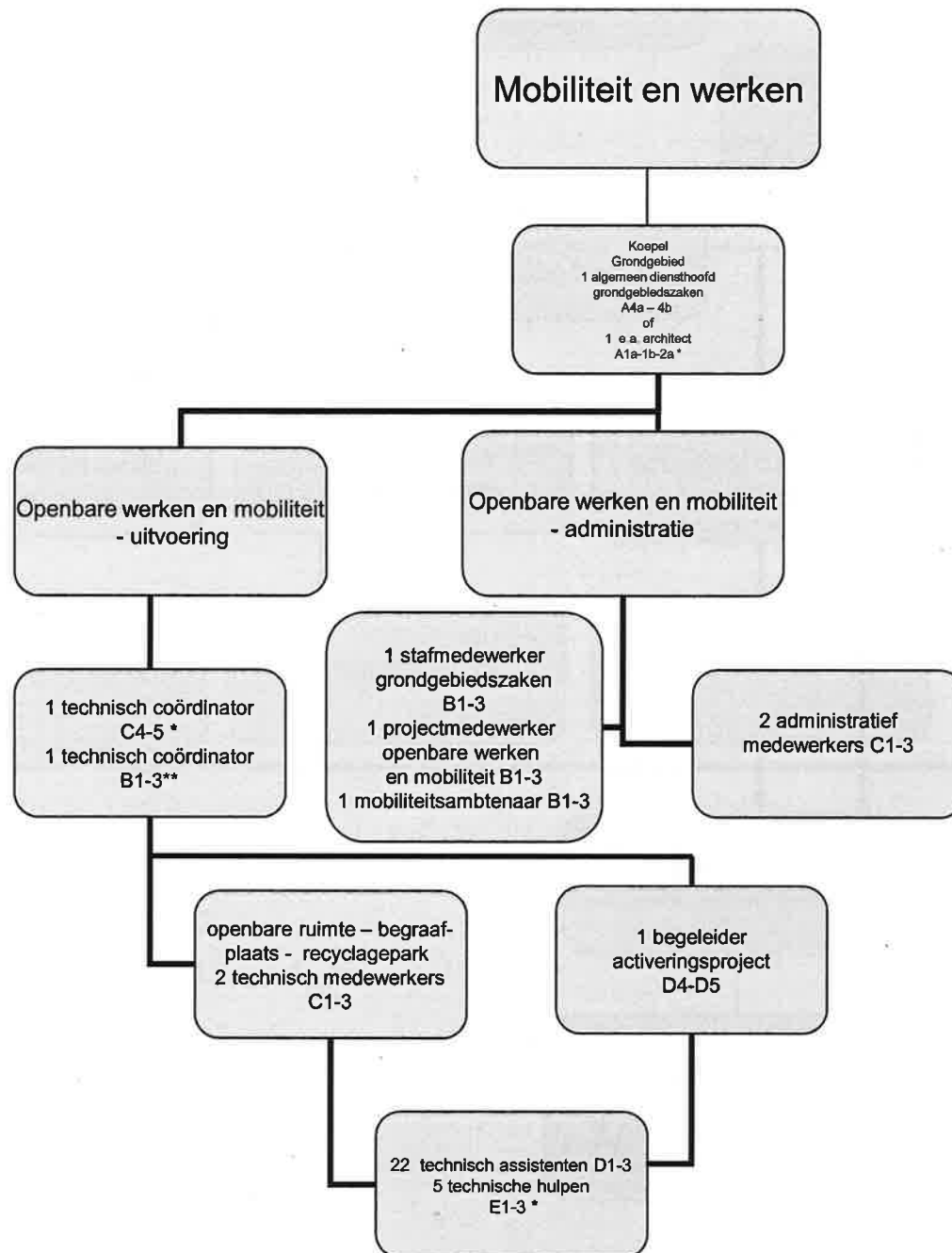
Organogram
m.i.v. 1 december 2017



Algemene
financiering



* Deze functie is uitdovend
 ** Functie van administratief assistent wordt omgevormd naar administratief medewerker na uitdiensttreding huidige titularis
 *** geblokkeerd/ Is voormalige functie jeugdconsulent (B-niveau) en geupgrade functie administratief medewerker dienstencentrum (C-niveau)
 ***** Is voormalige functie administratief medewerker jeugddienst
 ***** Wordt pas ingevuld na uitdoving preventieadviseur systeembeheerder.

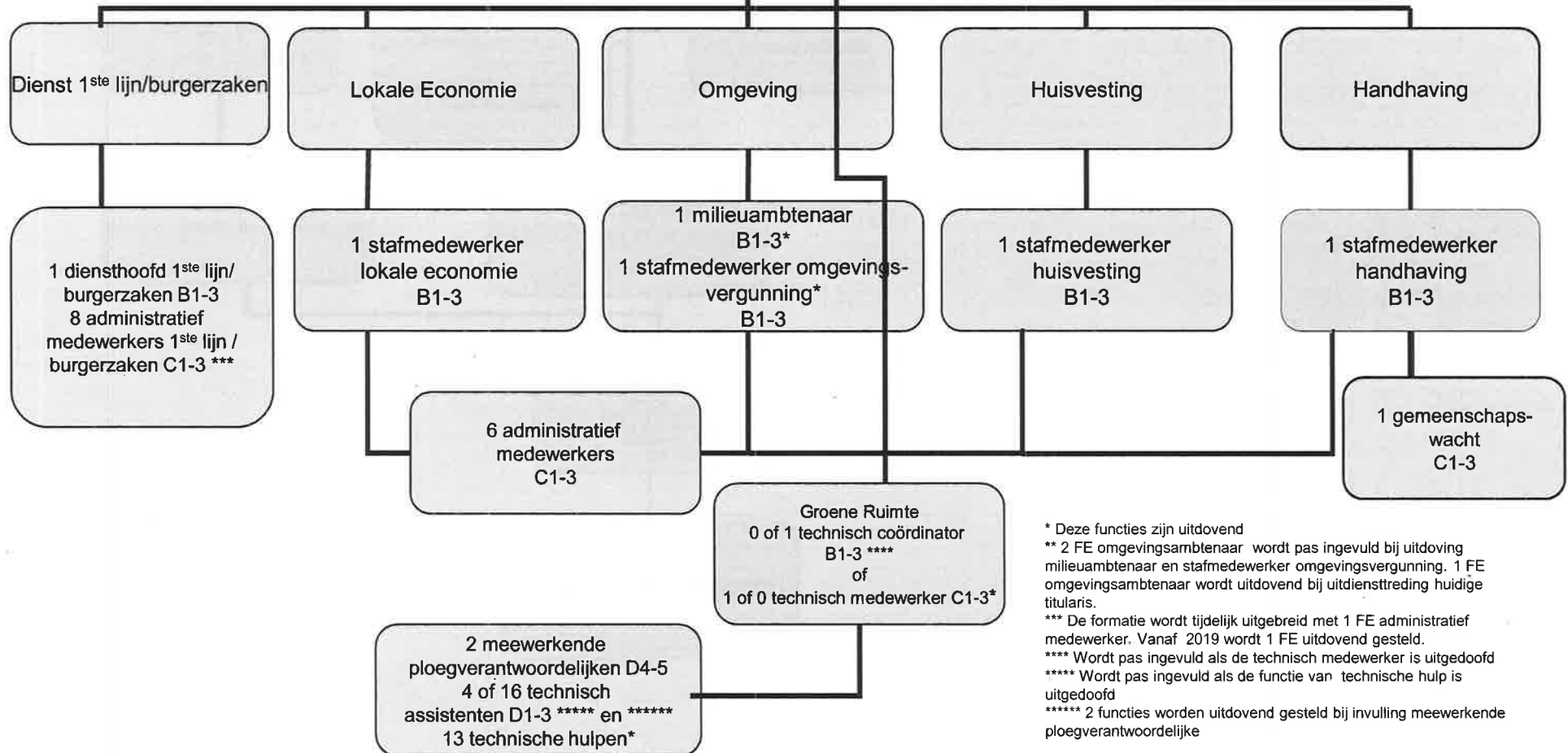


* Deze functies zijn uitdovend

** Wordt pas ingevuld na uitdoving op niveau C4-5

Wonen, leven en ondernemen

4 Omgevingsambtenaren
A1a-1b-2a **



* Deze functies zijn uitdovend

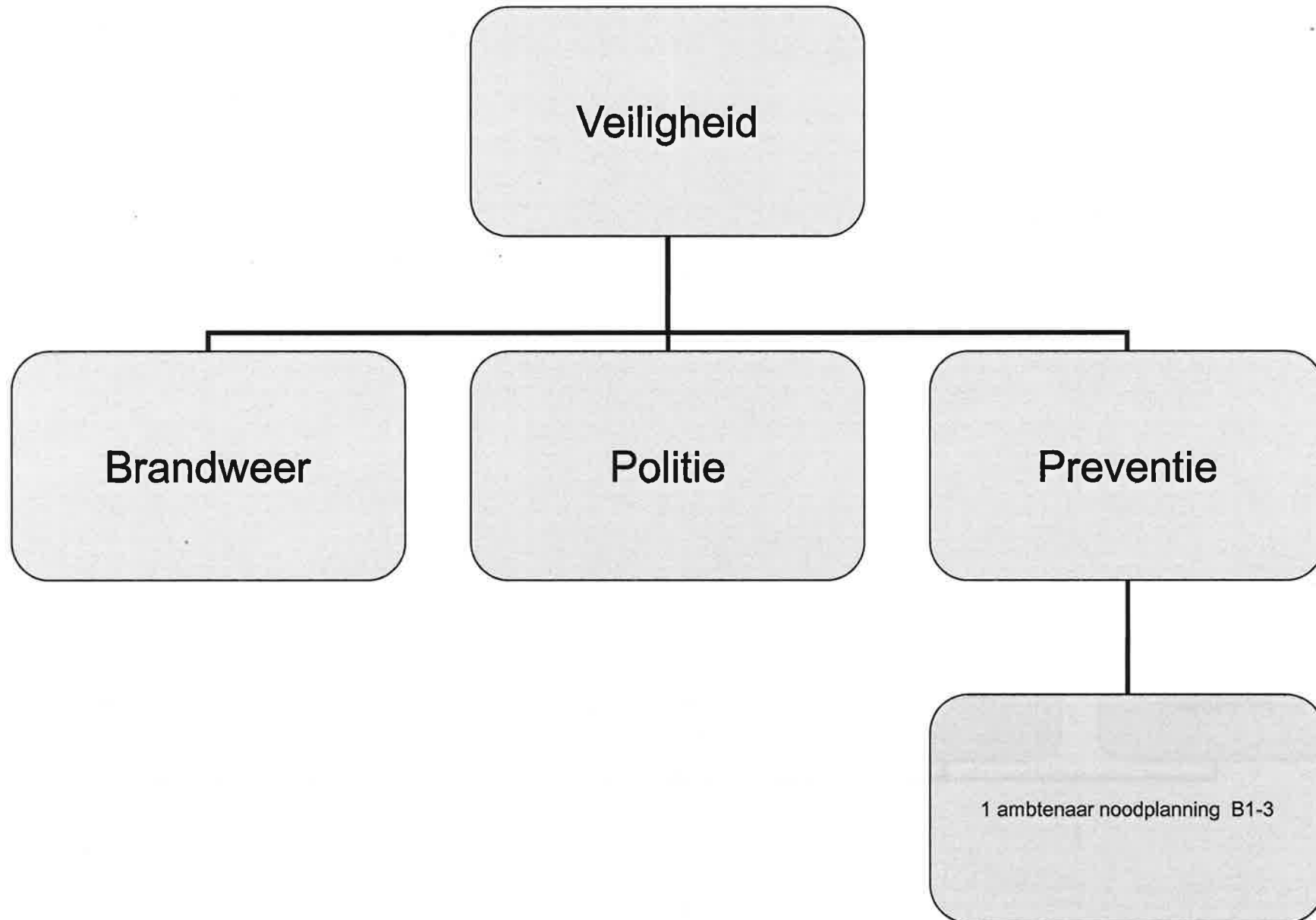
** 2 FE omgevingsambtenaar wordt pas ingevuld bij uitdoving milieuabletenaar en stafmedewerker omgevingsvergunning. 1 FE omgevingsambtenaar wordt uitdovend bij uitdienststreding huidige titularis.

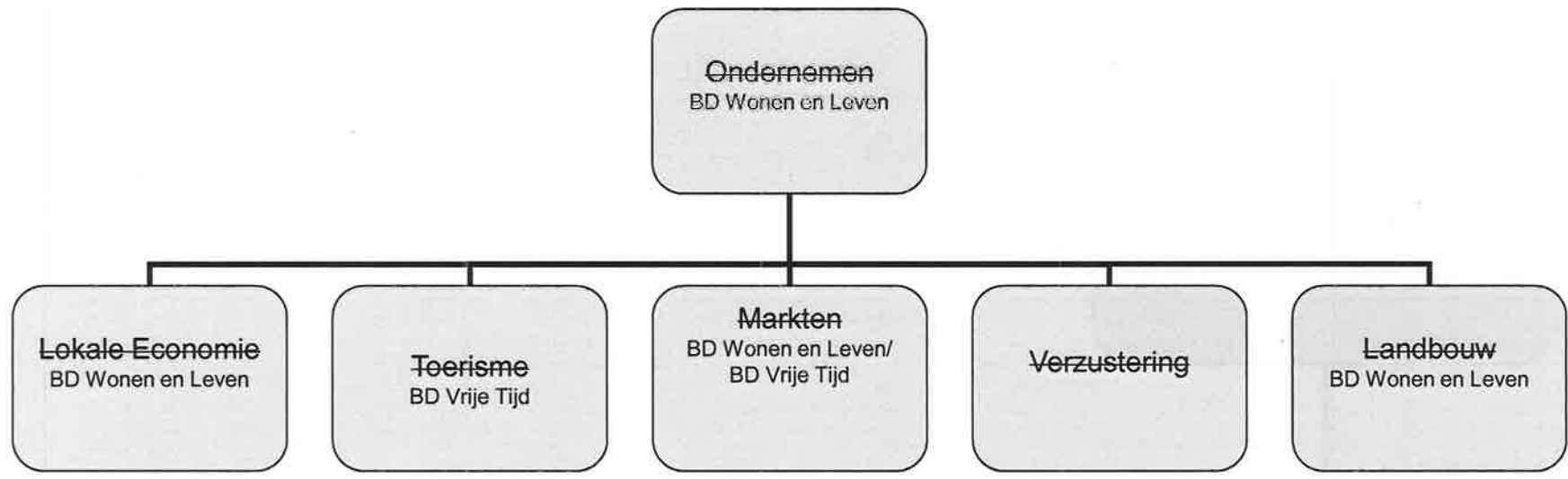
*** De formatie wordt tijdelijk uitgebreid met 1 FE administratief medewerker. Vanaf 2019 wordt 1 FE uitdovend gesteld.

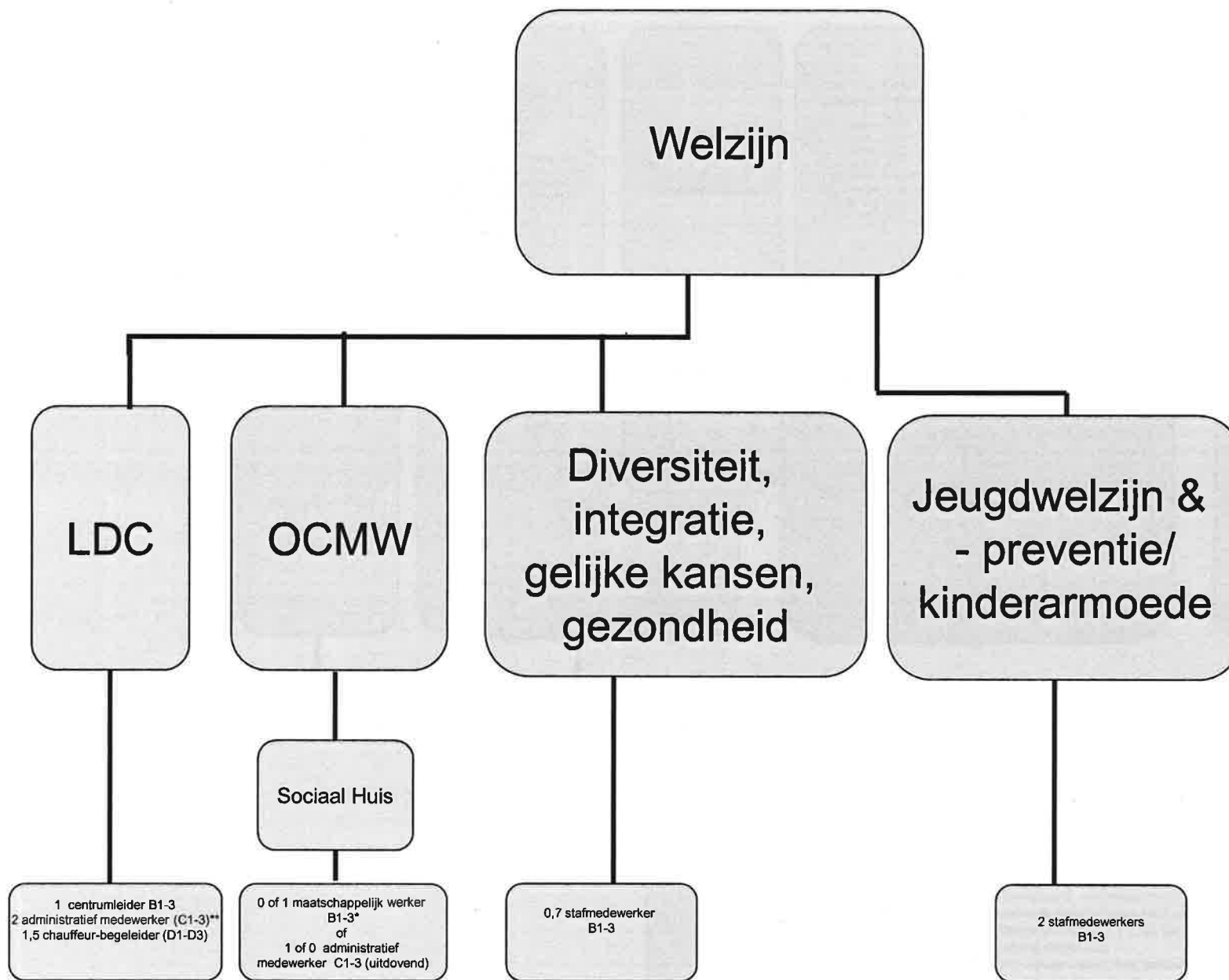
**** Wordt pas ingevuld als de technisch medewerker is uitgedoofd

***** Wordt pas ingevuld als de functie van technische hulp is uitgedoofd

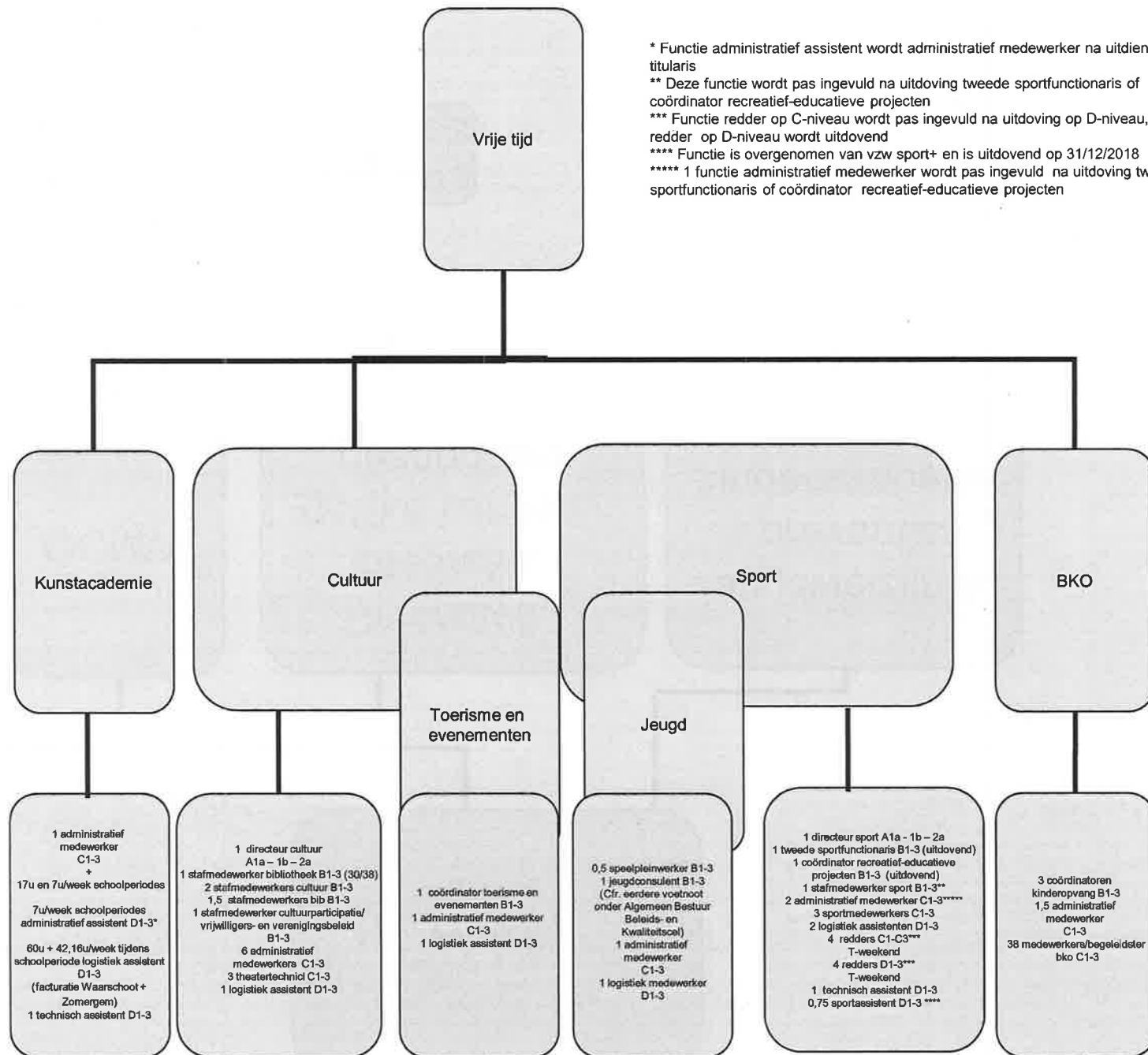
***** 2 functies worden uitdovend gesteld bij invulling meewerkende ploegverantwoordelijke







- *Wordt pas ingevuld na uitdoving van administratief medewerker
- ** Cfr. eerdere voetnoot onder Algemeen Bestuur Beleids- en Kwaliteitscel



* Functie administratief assistent wordt administratief medewerker na uitdiensttreding titularis

** Deze functie wordt pas ingevuld na uitdoving tweede sportfunctionaris of coördinator recreatief-educatieve projecten

*** Functie redder op C-niveau wordt pas ingevuld na uitdoving op D-niveau, functie redder op D-niveau wordt uitdovend

**** Functie is overgenomen van vzw sport+ en is uitdovend op 31/12/2018

***** 1 functie administratief medewerker wordt pas ingevuld na uitdoving tweede sportfunctionaris of coördinator recreatief-educatieve projecten